

COURSE D'ORIENTATION

Challenge inter-Etablissements

OBJECTIF GENERAL : A L'assaut des points culminants.

A l'assaut des points culminants de l'académie de Grenoble ! Peu importe le challenge réalisé, chacun contribue à atteindre des sommets... Ensemble on est plus fort !

Objectif Challenge COURSE D'ORIENTATION Défi Mém'Ory : réaliser le parcours en trouvant les cartes

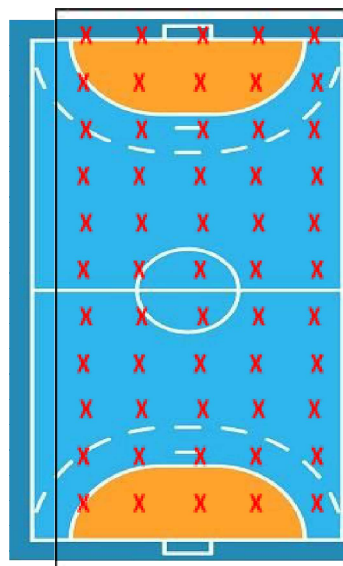
Composition d'équipe : équipe de 4 mixte ou non

Catégorie : Collège – Lycée



Déroulement du challenge/défi :

Chaque élève de l'équipe part d'un coin du gymnase dans le Mém'Ory. Temps limite de 15 minutes pour associer les 26 lettres aux nombres.



Dispositif :

55 coupelles avec les cartes code (cf. modèle ci-joint) à poser sur le terrain de handball, dont 3 intrus. à voir pour explication

Chaque élève part d'un coin du terrain.

15' de temps de recherche max.

Descriptif:

Chaque élève part d'un coin du terrain à la découverte des cartes codes, le carton réponse individuel restant au point de départ de chaque élève. Dès qu'il a trouvé l'association "lettre/chiffre" grâce au symbole, il note le nombre correspondant à la lettre.

20" de pénalité par association "lettre/nombre" fausse.

Le temps de l'équipe s'arrête lorsque toute l'équipe a complété les 26 nombres sur son carton individuel. Un seul carton réponse est corrigé, issu de la concertation de l'équipe sur les réponses trouvées par chacun.

JEUNE ORGANISATEUR	Installe l'atelier et aide à la correction des fiches résultats.
JEUNE ARBITRE	Gère le chrono et corrige les fiches résultats.
JEUNE REPORTER	Réaliser une photo (groupe, action) rendant compte de la mise en place. Réaliser 3 lignes de commentaires et annoncer les résultats du groupe. Lien de retour : https://forms.gle/QjMZkzYs9ktbdPyd6
CHIFFRE CLE DU CHALLENGE/ DEFI	Nombre de Filles et Nombre de Garçons Temps réalisé par l'équipe pour associer les chiffres et lettres + les pénalités.

Veillez au respect des recommandations liées aux protocoles sanitaires : distanciation, masque, lavage des mains et circulation des élèves, entre autres (cf. fiche repère du ministère: [education.gouv.fr/media/71367/download](https://www.education.gouv.fr/media/71367/download)).

**CARTON
REPOSE**

Lettre	Chiffre
A	
B	
C	
D	
E	
F	
G	
H	
I	
J	
K	
L	
M	
N	
O	
P	
Q	
R	
S	
T	
U	
V	
W	
X	
Y	
Z	

**CARTON
REPOSE**

Lettre	Chiffre
A	
B	
C	
D	
E	
F	
G	
H	
I	
J	
K	
L	
M	
N	
O	
P	
Q	
R	
S	
T	
U	
V	
W	
X	
Y	
Z	

**CARTON
REPOSE**

Lettre	Chiffre
A	
B	
C	
D	
E	
F	
G	
H	
I	
J	
K	
L	
M	
N	
O	
P	
Q	
R	
S	
T	
U	
V	
W	
X	
Y	
Z	

**CARTON
REPOSE**

Lettre	Chiffre
A	
B	
C	
D	
E	
F	
G	
H	
I	
J	
K	
L	
M	
N	
O	
P	
Q	
R	
S	
T	
U	
V	
W	
X	
Y	
Z	